

# **CONFIGURACIÓN DEL CORREO ELECTRÓNICO**

## ***OUTLOOK 2003***

Microsoft Outlook es el programa de administración de información personal y comunicación de Microsoft Office, desarrollado por [Microsoft](#).

Un apunte importante antes de configurar Microsoft Outlook es que, Infortelecom Hosting, tras realizar pruebas con varios clientes de correo, recomienda el uso de Mozilla Thunderbird ya que ofrece una mejor estabilidad.

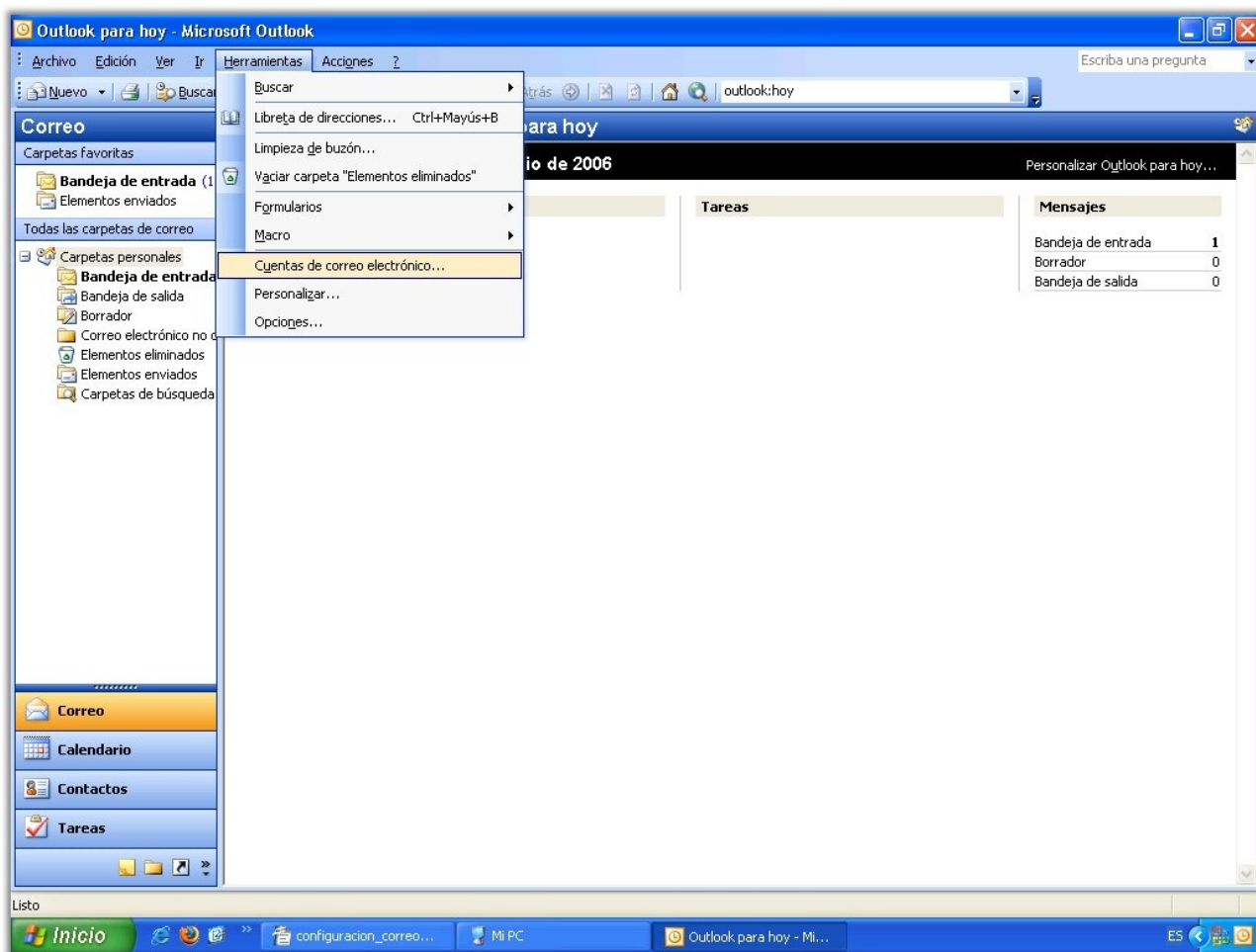
Si desea instalar Mozilla Thunderbird de una manera sencilla puede consultar nuestro manual "Configuración del cliente de correo Thunderbird" disponible para su descarga, en el siguiente enlace:

<http://www.infortelecom.es/descargas>

Si finalmente decide utilizar Microsoft Outlook comenzaremos a configurar, en muy pocos pasos y de una forma sencilla nuestro cliente de correo Microsoft Outlook .

## 1.- Configuración de una cuenta nueva:

El primer paso para empezar a trabajar con nuestra(s) cuenta(s) de correo es configurar una nueva cuenta de correo, para ello acudiremos al menú Herramientas – "Cuentas de correo electrónico..."



En este momento haremos uso de la información que previamente le hemos proporcionado para configurar su cuenta de correo, en este caso vamos a utilizar estos datos de ejemplo:

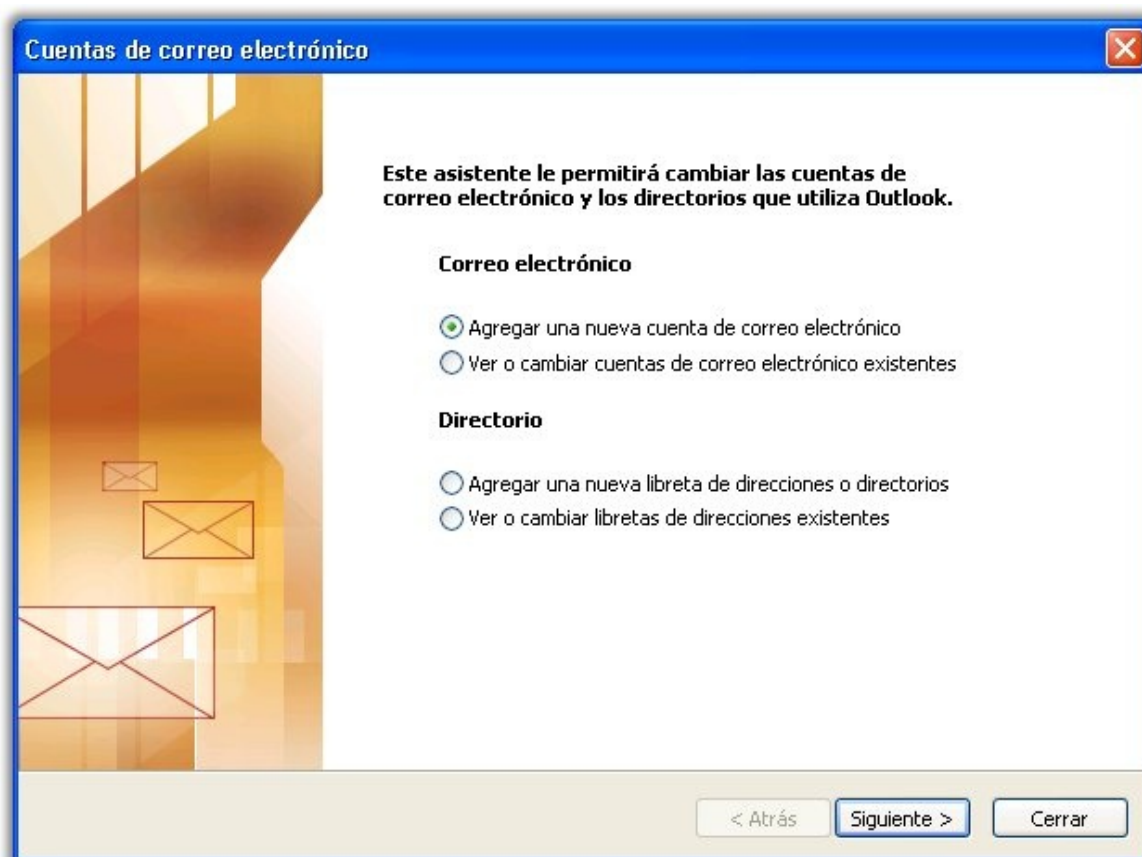
Servidor de correo entrante: mail.midominio.tld

Servidor de correo saliente: mail.midominio.tld

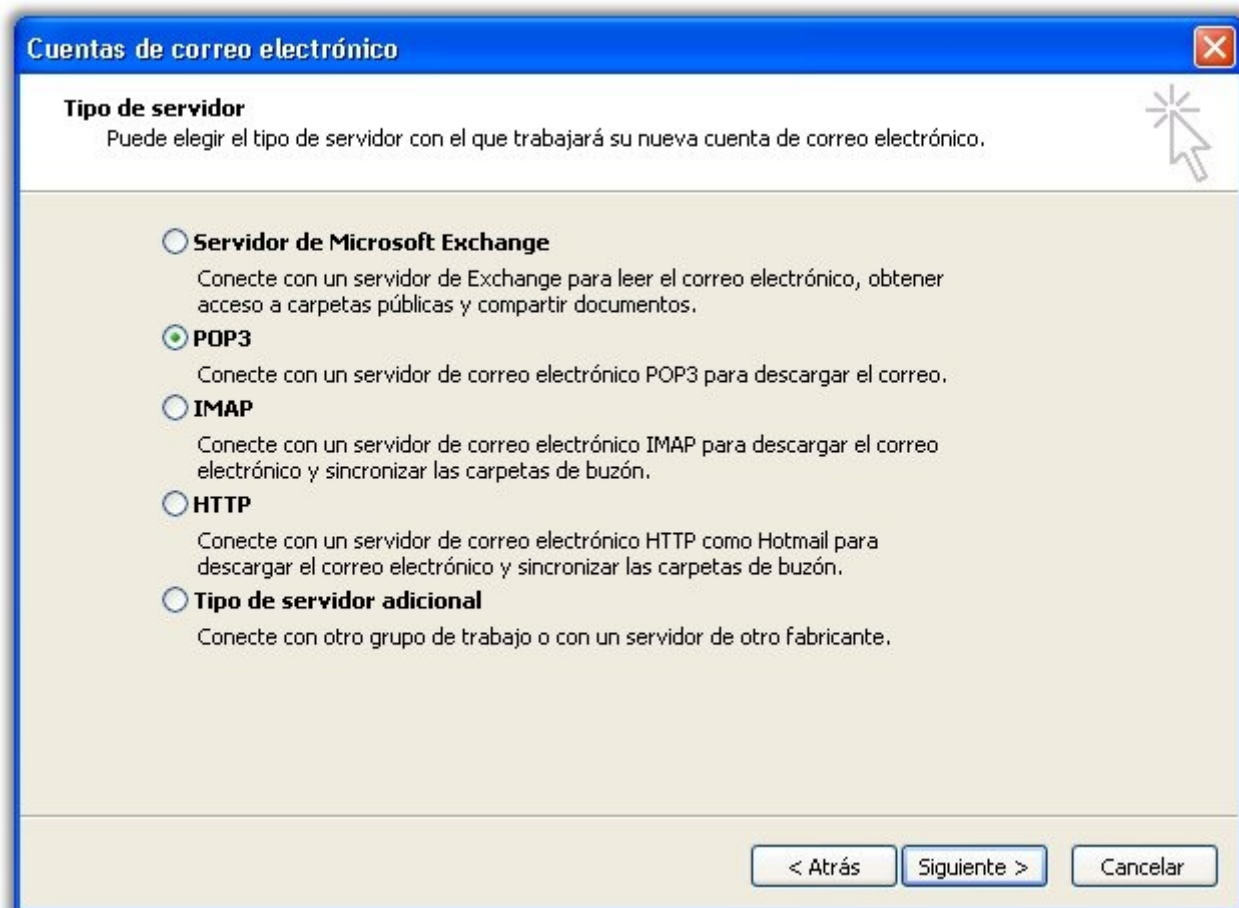
Nombre de Usuario: nombre@midominio.tld

Contraseña: sucontraseña

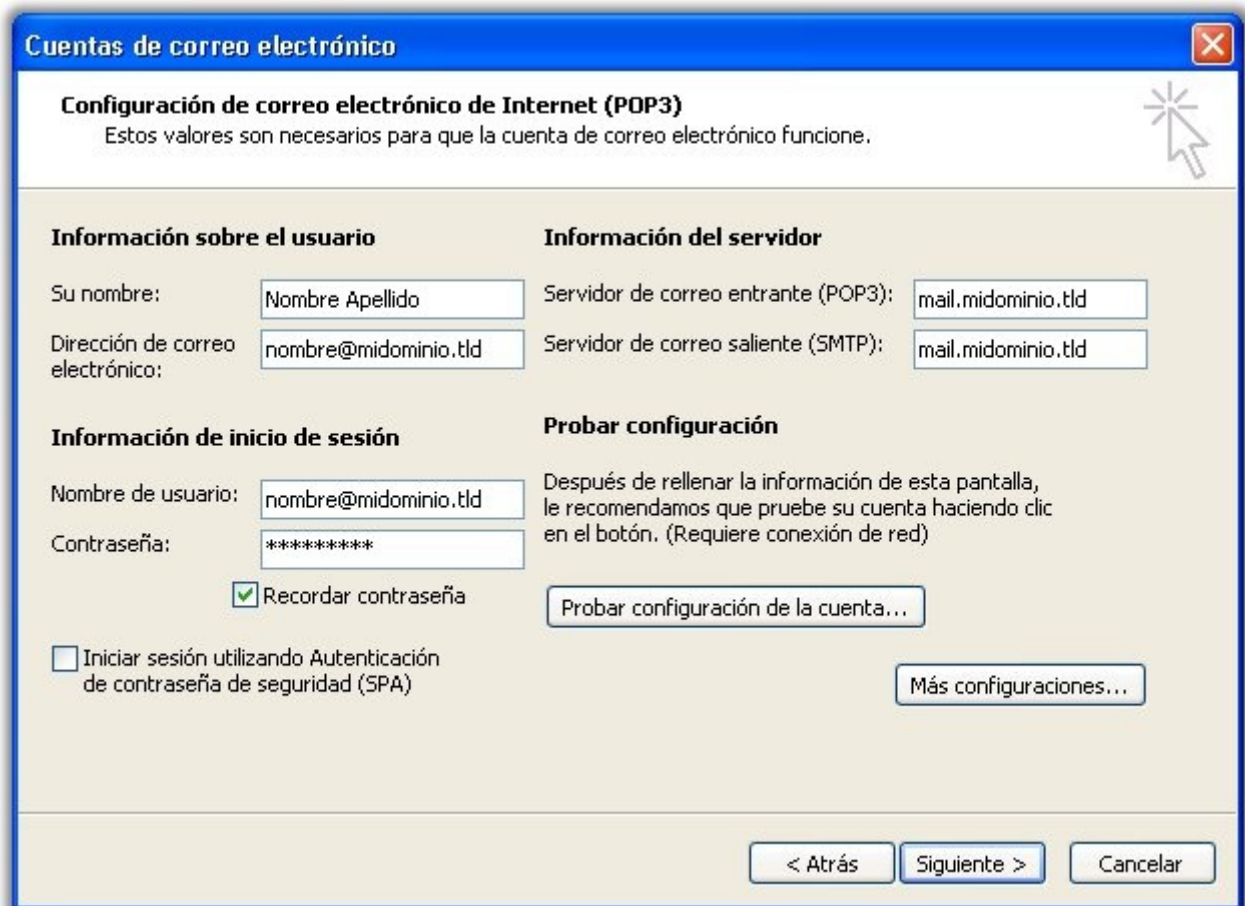
**1.1.-** En primer lugar aparecerá la siguiente pantalla, aquí elegiremos la opción "Agregar una nueva cuenta de correo electrónico" y a continuación pulsaremos "Siguiente>":



**1.2.-** En la siguiente ventana deberemos de elegir el tipo de servidor con el que vamos a trabajar, en este caso escogeremos POP3. Una vez hecho pulsamos "Siguiete>":



**1.3.-** Al pulsar siguiente nos aparecerá el siguiente formulario, en el cual, deberemos de introducir toda la información que Infortelecom Hosting ha puesto a nuestra disposición para configurar la cuenta de correo. Una vez rellenados estos datos pulsamos "Más configuraciones...":



**Cuentas de correo electrónico**

**Configuración de correo electrónico de Internet (POP3)**  
Estos valores son necesarios para que la cuenta de correo electrónico funcione.

**Información sobre el usuario**

Su nombre:

Dirección de correo electrónico:

**Información del servidor**

Servidor de correo entrante (POP3):

Servidor de correo saliente (SMTP):

**Información de inicio de sesión**

Nombre de usuario:

Contraseña:

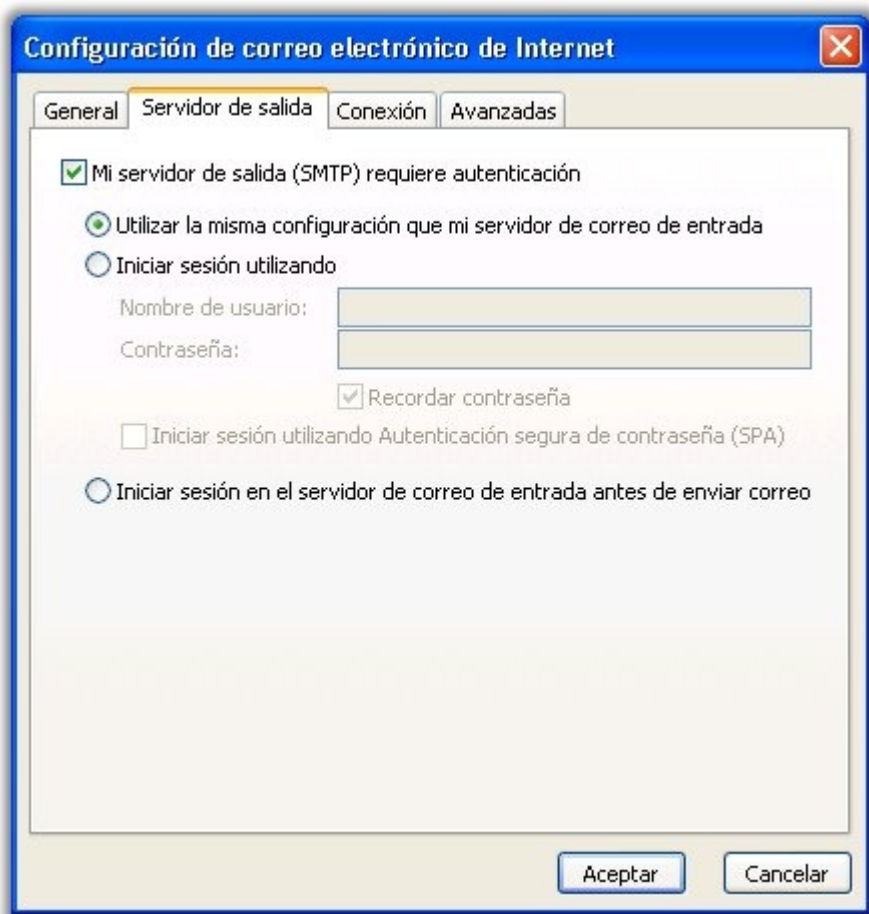
Recordar contraseña

Iniciar sesión utilizando Autenticación de contraseña de seguridad (SPA)

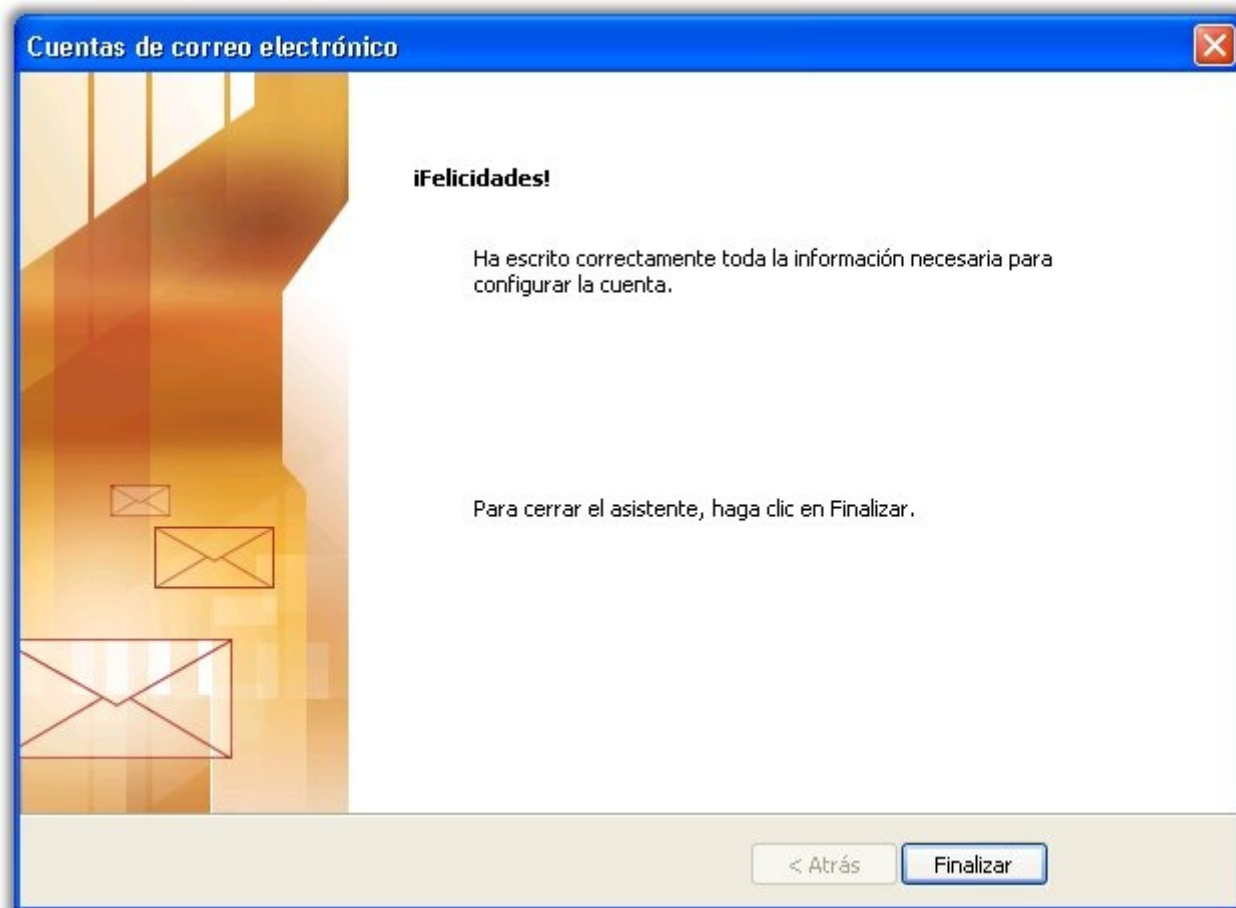
**Probar configuración**

Después de rellenar la información de esta pantalla, le recomendamos que pruebe su cuenta haciendo clic en el botón. (Requiere conexión de red)

**1.4.-** Una vez dentro de “*Más configuraciones...*”, iremos a la pestaña de “*Servidor de salida*”, tal y como vemos en la imagen y activaremos la primera casilla que aparece: “***Mi servidor requiere autenticación***” además también activaremos: “***Utilizar la misma configuración que mi servidor de correo de entrada***”. Pulsamos “*Aceptar*” y una vez volvamos a la pantalla anterior pulsamos “*Siguiente>*”:



**1.5.-** Al pulsar siguiente Outlook nos mostrará una pantalla donde nos confirma que hemos terminado de configurar nuestra cuenta de correo. Pulsamos "Finalizar".



Ya podemos trabajar con nuestra cuenta de correo. Si deseara agregar alguna cuenta de correo solamente debería de volver a realizar los mismos pasos.

**Si tiene algún problema no dude en contactar con nosotros.**

**<http://www.infortelecom.es>**